

A woman with long, wavy blonde hair is sitting on a wooden pier. She is wearing a grey, sleeveless, form-fitting top and matching pants. She is smiling and looking back over her shoulder towards the camera. The background shows a sandy beach, the ocean with gentle waves, and a clear blue sky. The lighting is bright and natural, suggesting a sunny day.

HERE,
NATURE
IS YOUR HOME.

**INDISCUTIBLEMENTE EN LA MEJOR UBICACIÓN DE PUNTA DEL ESTE,
UN PROYECTO DISEÑADO POR EL PRESTIGIOSO
ESTUDIO MRA+A, RESPONSABLE DE LA SERIE TIBURÓN.**

RESPETANDO EL MARCO DE LA NATURALEZA, LOGRA FUSIONAR SUS
ESPACIOS INTERIORES Y EXTERIORES HASTA EL ÚLTIMO CENTÍMETRO.
TODO HACE DE SURFSIDE, UN PARADIGMA DE LIFESTYLE
MÁS ALLÁ DE LAS EXPECTATIVAS QUE OFRECE PUNTA DEL ESTE.

An aerial photograph of a surfer riding a large, curling wave. The water is a deep blue-green color, and the wave's crest is white with foam. The surfer is a small figure on the left side of the wave. The text "SURFSIDE" is overlaid in large, bold, white capital letters across the center of the image.

SURFSIDE



SURFSIDE VILLAGE1. HERE, NATURE IS YOUR HOME.

La doble vista hacia la inmensidad del mar y al Arroyo Maldonado llegando hasta las Sierras, permite que cada torre tenga un único e inimitable punto de vista hacia la naturaleza.

Un paisaje que cambia segundo a segundo durante las 24 hs del día. Pensado y diseñado por el Estudio del Arq. Mario Roberto Álvarez, para gente que siente el mar como parte importante de su aventura de vida y quiere disfrutarlo de todas las formas que se le ocurra.

Enclavado en 8 hectáreas de tierra en la curva más al Este de la Brava, sobre la boca de la Barra.

Aquí, la naturaleza convive con el diseño y el confort, creando un entorno único con el balance perfecto entre lo natural y la arquitectura.





LOS DEPARTAMENTOS

Abiertos a terrazas amplias, hacen de la vida interior-exterior una disfrutable experiencia.

El diseño, las terminaciones y la creatividad modulada de todos los ambientes, hacen que el atractivo de cada departamento se multiplique. El entorno con diseño ajardinado crea espacios de encuentro y remansos de disfrute natural. La generosidad de los espacios y la modularidad de los diseños multiplican las dimensiones físicas y visuales, creando momentos únicos.





INTERIORS
Elliott Erwit Snaps



EL LOBBY

Una inmediata inmersión en la naturaleza, Surfside Village1®.

El hall de ingreso se hermana con el estilo de vida de los habitantes, impactando y a la vez representando de manera clara el cuidado del diseño y la funcionalidad del conjunto.





LOS AMENITIES

Todo. Sí, todo aquello que puede ayudar a que la estadía de las familias habitantes sea excelente:

piscinas que se hermanan con las vistas a los diversos contextos naturales, jardines, gimnasio de última generación, saunas húmedos y secos, clases de Yoga, ola artificial para entrenar todo el año, cancha de tenis, salones privées con equipamiento para fiestas o reuniones, y cines de última generación.





EL PAISAJISMO

Surfside Village 1® es un proyecto que contempla un cuidado especial para todo el entorno de la vivienda.

Espacios verdes, con flora nativa y exótica, diseñados exclusivamente para que la naturaleza esté siempre presente e invite a los habitantes a vivenciarla en perfecta armonía.





PUENTE DE LA BARRA

SURFSIDE
VILLAGE
1

LA BARRA

LA BRAVA



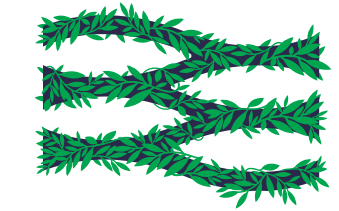


LAS PLANTAS



PLANTA

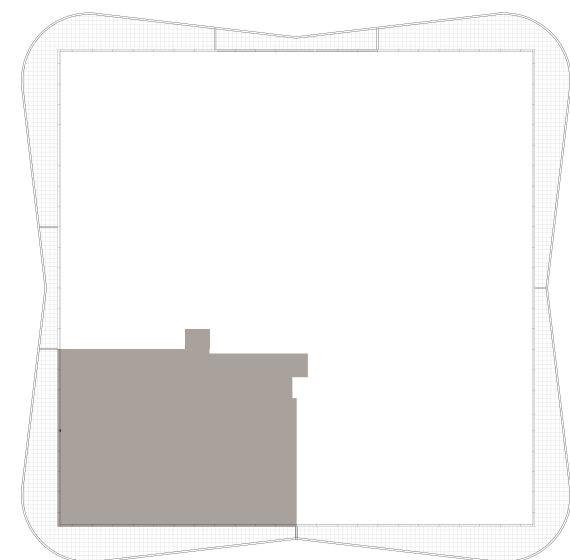
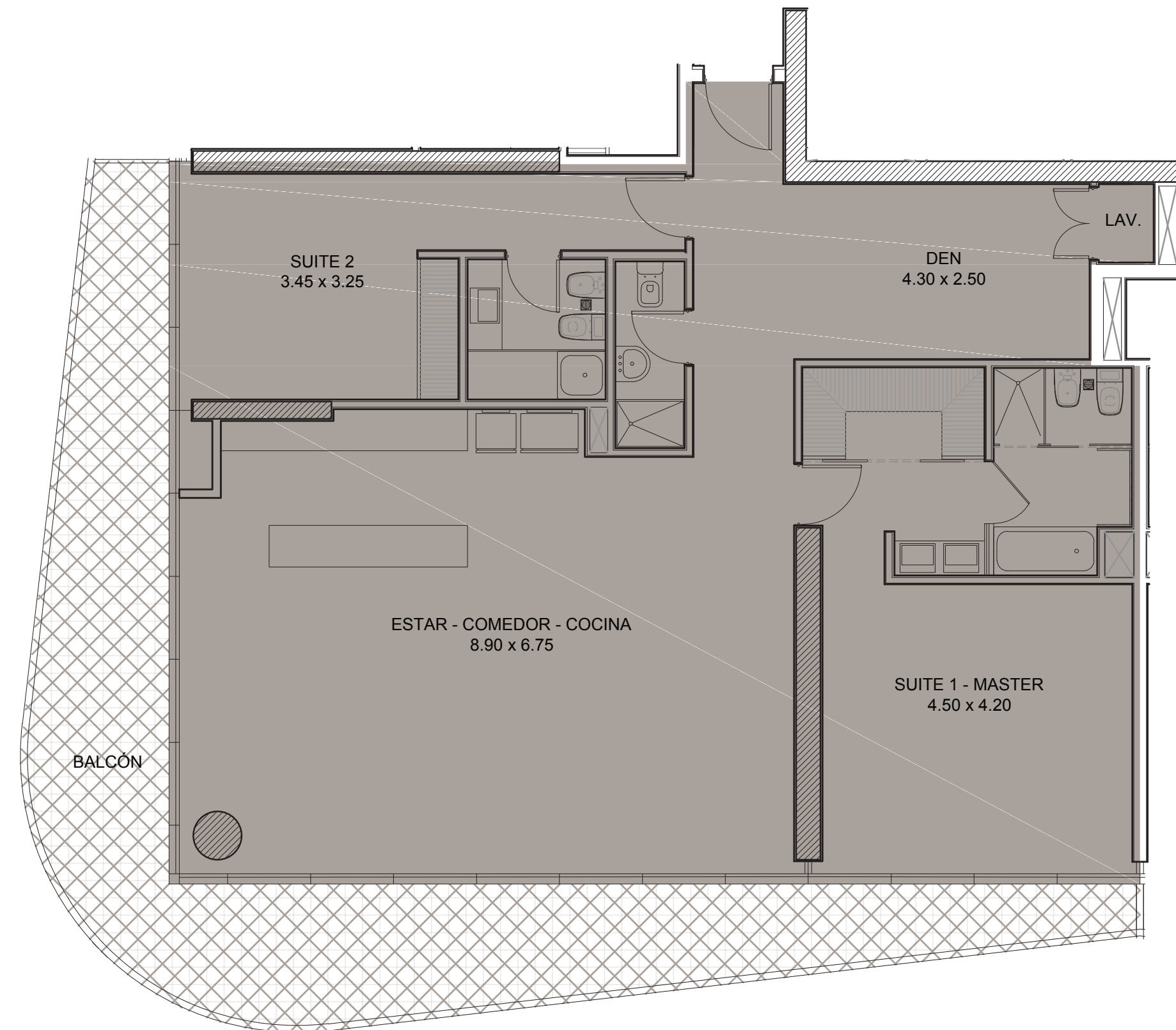
01



SUPERFICIE CUBIERTA
146.09m²

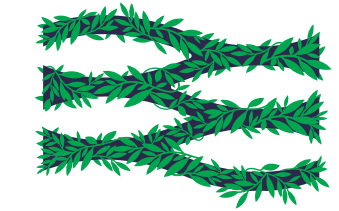
SUPERFICIE BALCÓN
41.23m²

SUPERFICIE TOTAL
187.32m²



Los dibujos, especificaciones y modificaciones representados en los planos son propiedad del estudio Mario Roberto Álvarez y Asociados. Ningún plano podrá ser copiado en forma total, o parcial, sin la autorización respectiva del mencionado estudio Mario Roberto Álvarez y Asociados. Los presentes planos podrán sufrir modificaciones de proyecto.

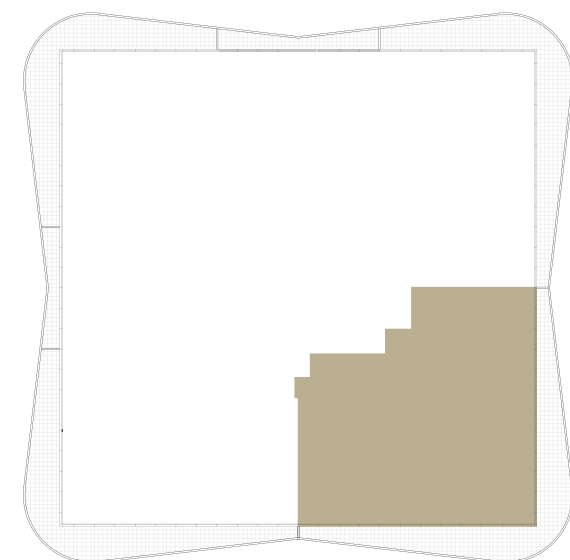
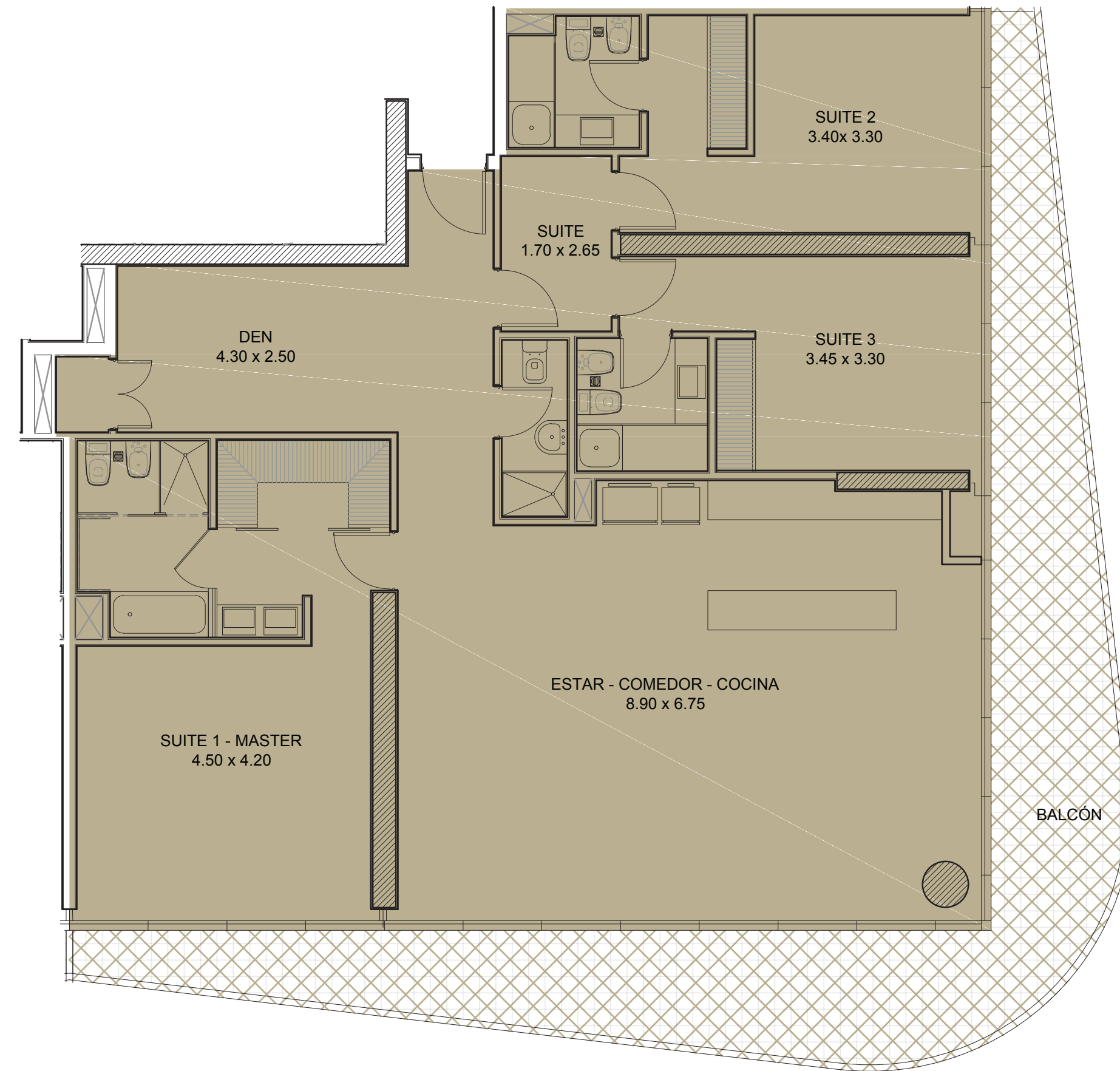
PLANTA 02



SUPERFICIE CUBIERTA
172.88m²

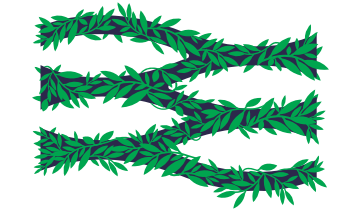
SUPERFICIE BALCÓN
44.80m²

SUPERFICIE TOTAL
217.68m²



Los dibujos, especificaciones y modificaciones representados en los planos son propiedad del estudio Mario Roberto Álvarez y Asociados. Ningún plano podrá ser copiado en forma total, o parcial, sin la autorización respectiva del mencionado estudio Mario Roberto Álvarez y Asociados. Los presentes planos podrán sufrir modificaciones de proyecto.

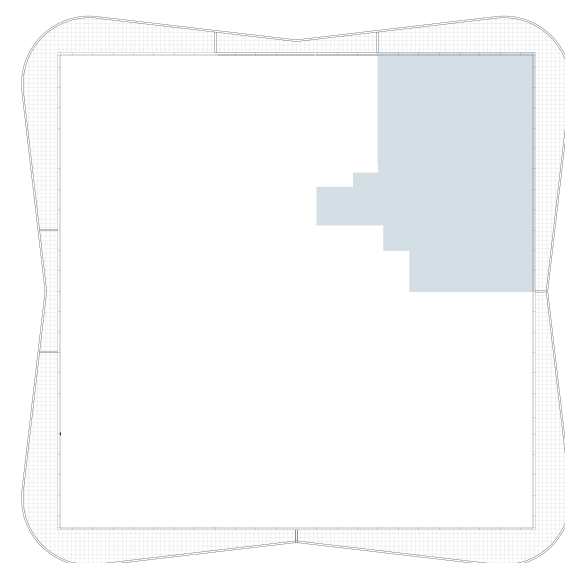
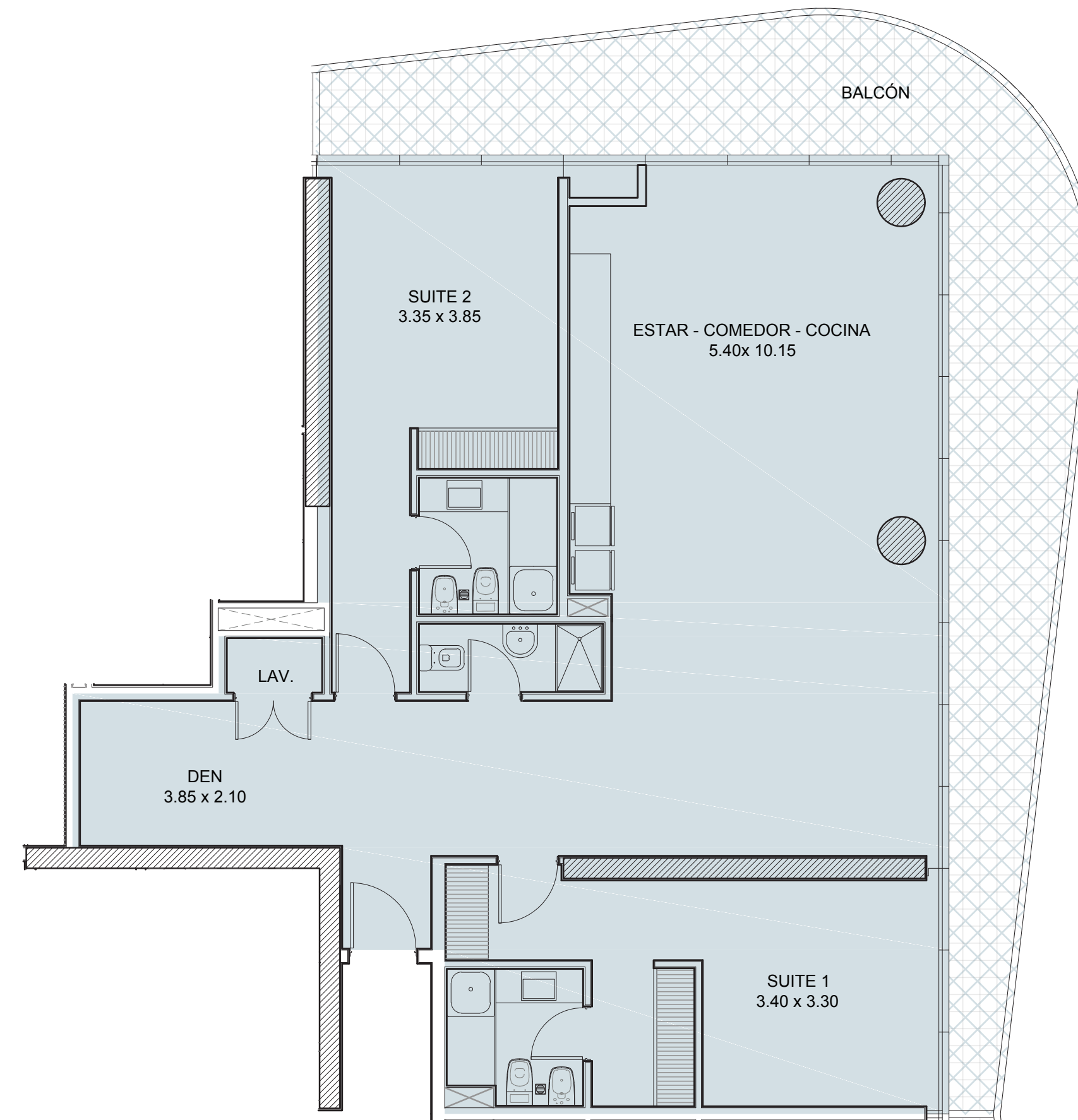
PLANTA 03



SUPERFICIE CUBIERTA
134.25m²

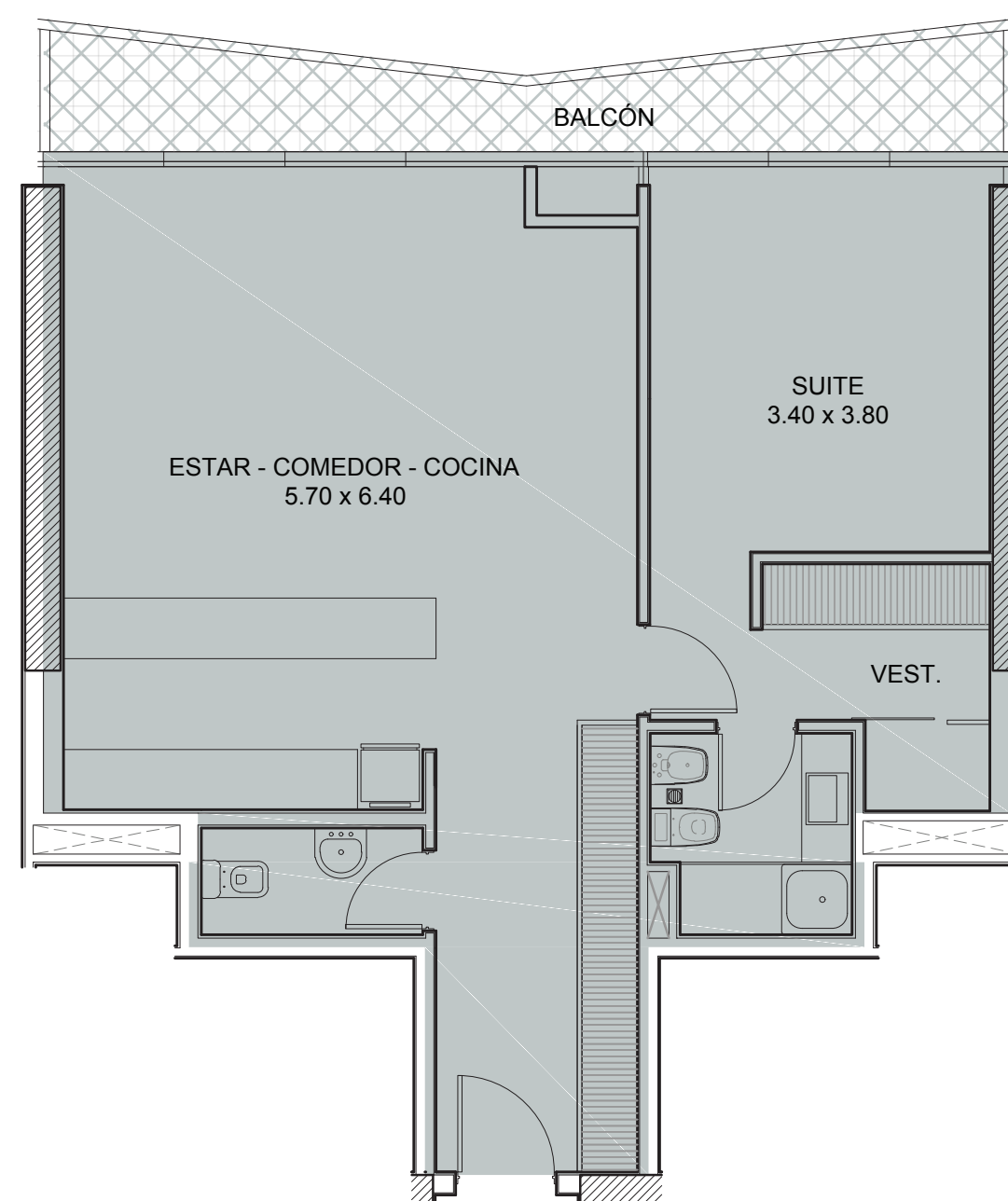
SUPERFICIE BALCÓN
39.88m²

SUPERFICIE TOTAL
174.13m²



Los dibujos, especificaciones y modificaciones representados en los planos son propiedad del estudio Mario Roberto Álvarez y Asociados. Ningún plano podrá ser copiado en forma total, o parcial, sin la autorización respectiva del mencionado estudio Mario Roberto Álvarez y Asociados. Los presentes planos podrán sufrir modificaciones de proyecto.

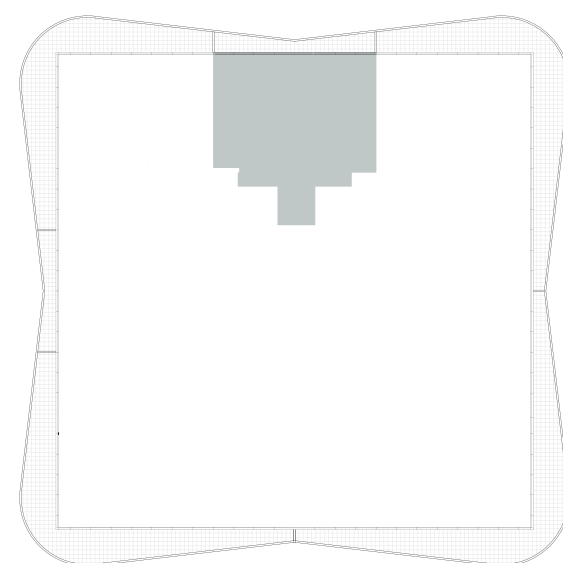
PLANTA 04



SUPERFICIE CUBIERTA
76.82m²

SUPERFICIE BALCÓN
9.84m²

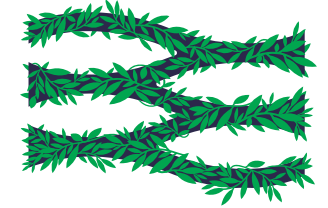
SUPERFICIE TOTAL
86.66m²



Los dibujos, especificaciones y modificaciones representados en los planos son propiedad del estudio Mario Roberto Álvarez y Asociados. Ningún plano podrá ser copiado en forma total, o parcial, sin la autorización respectiva del mencionado estudio Mario Roberto Álvarez y Asociados. Los presentes planos podrán sufrir modificaciones de proyecto.

PLANTA

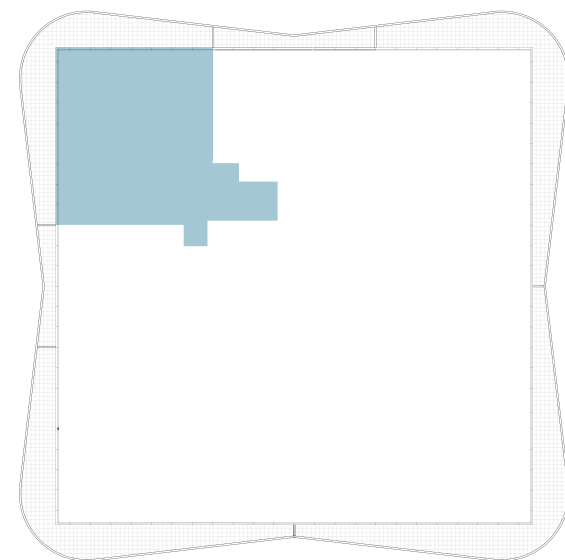
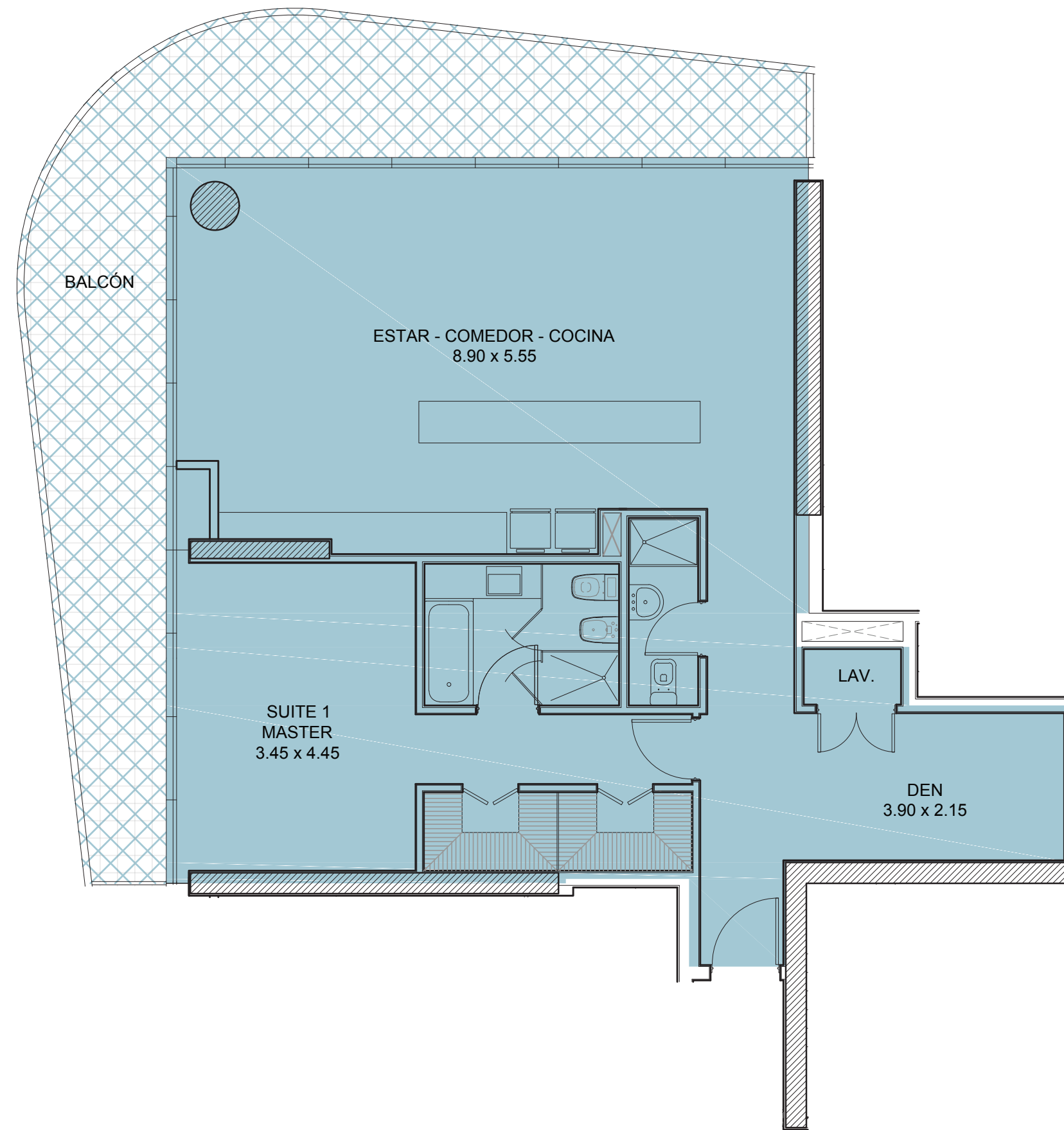
05



SUPERFICIE CUBIERTA
107.82m²

SUPERFICIE BALCÓN
36.43m²

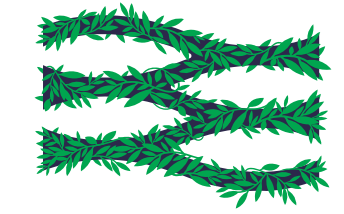
SUPERFICIE TOTAL
144.25m²



Los dibujos, especificaciones y modificaciones representados en los planos son propiedad del estudio Mario Roberto Álvarez y Asociados. Ningún plano podrá ser copiado en forma total, o parcial, sin la autorización respectiva del mencionado estudio Mario Roberto Álvarez y Asociados. Los presentes planos podrán sufrir modificaciones de proyecto.

PLANTA

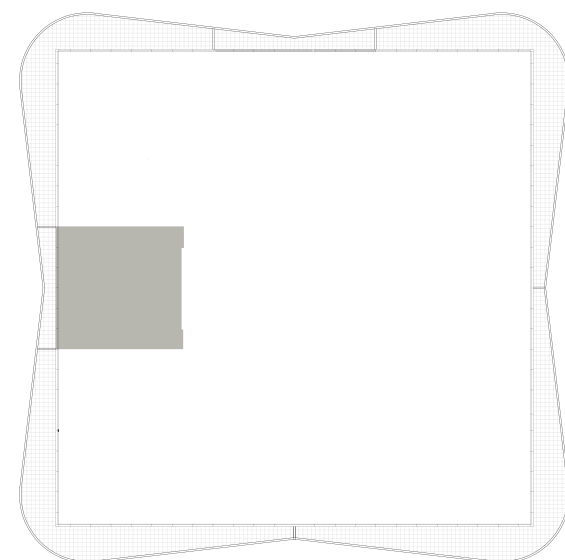
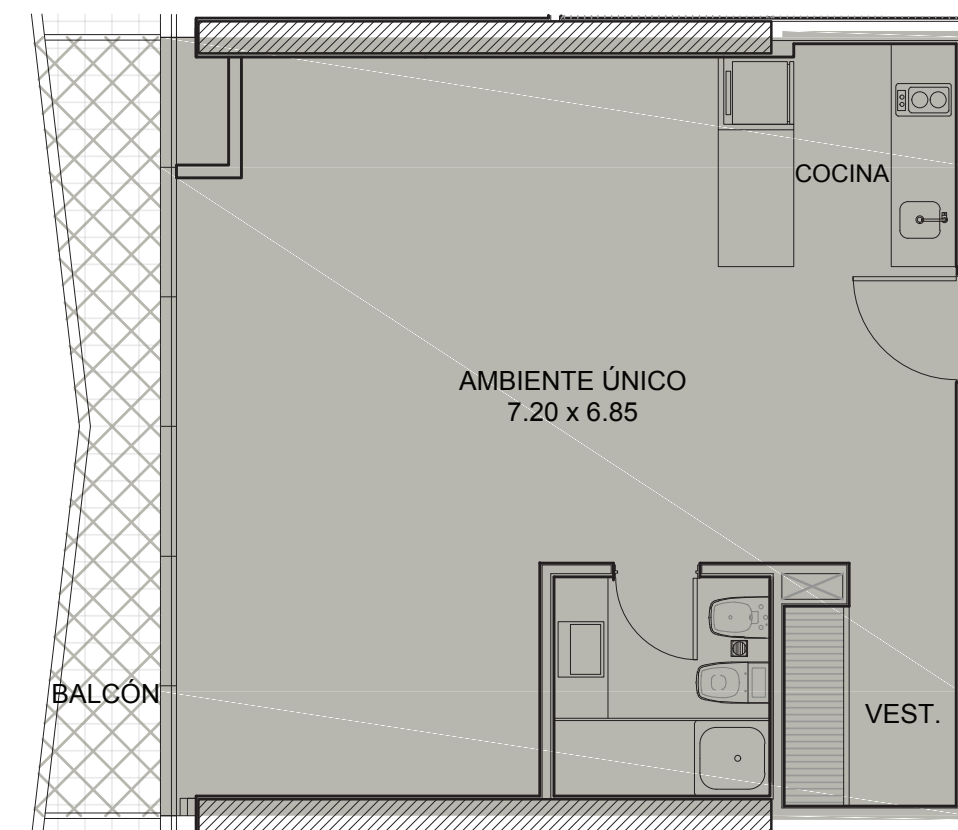
06



SUPERFICIE CUBIERTA
53.66m²

SUPERFICIE BALCÓN
6.91m²

SUPERFICIE TOTAL
60.57m²



Los dibujos, especificaciones y modificaciones representados en los planos son propiedad del estudio Mario Roberto Álvarez y Asociados. Ningún plano podrá ser copiado en forma total, o parcial, sin la autorización respectiva del mencionado estudio Mario Roberto Álvarez y Asociados. Los presentes planos podrán sufrir modificaciones de proyecto.

SPONSORED BY

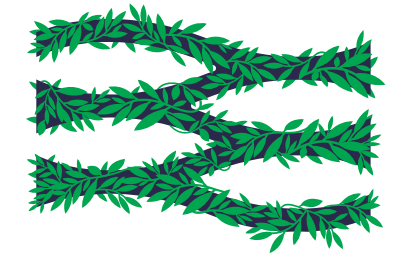


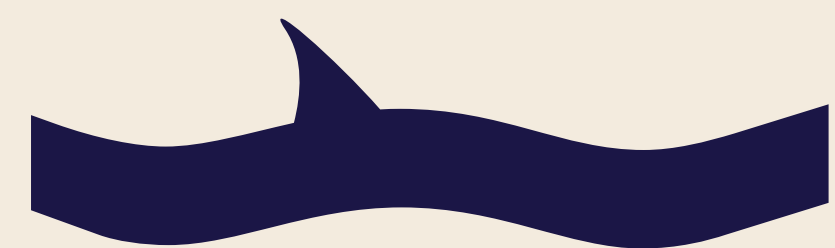
PRINCESS

CRAFTED IN PLYMOUTH, ENGLAND



PLANTA TIPO





Tiburón[®]

Desarrollos

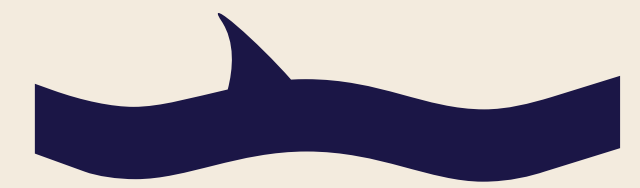
MRA+A

MARIO ROBERTO ALVAREZ Y ASOCIADOS
ALVAREZ - BERNABO - SABATINI

ARQUITECTOS



COMERCIALIZA



Tiburón
Properties

+(598) 97 70 7000

info@surfsidepunta.com



Etcheverrito.



PUNTA DEL ESTE

SURFSIDE

VILLAGE

1